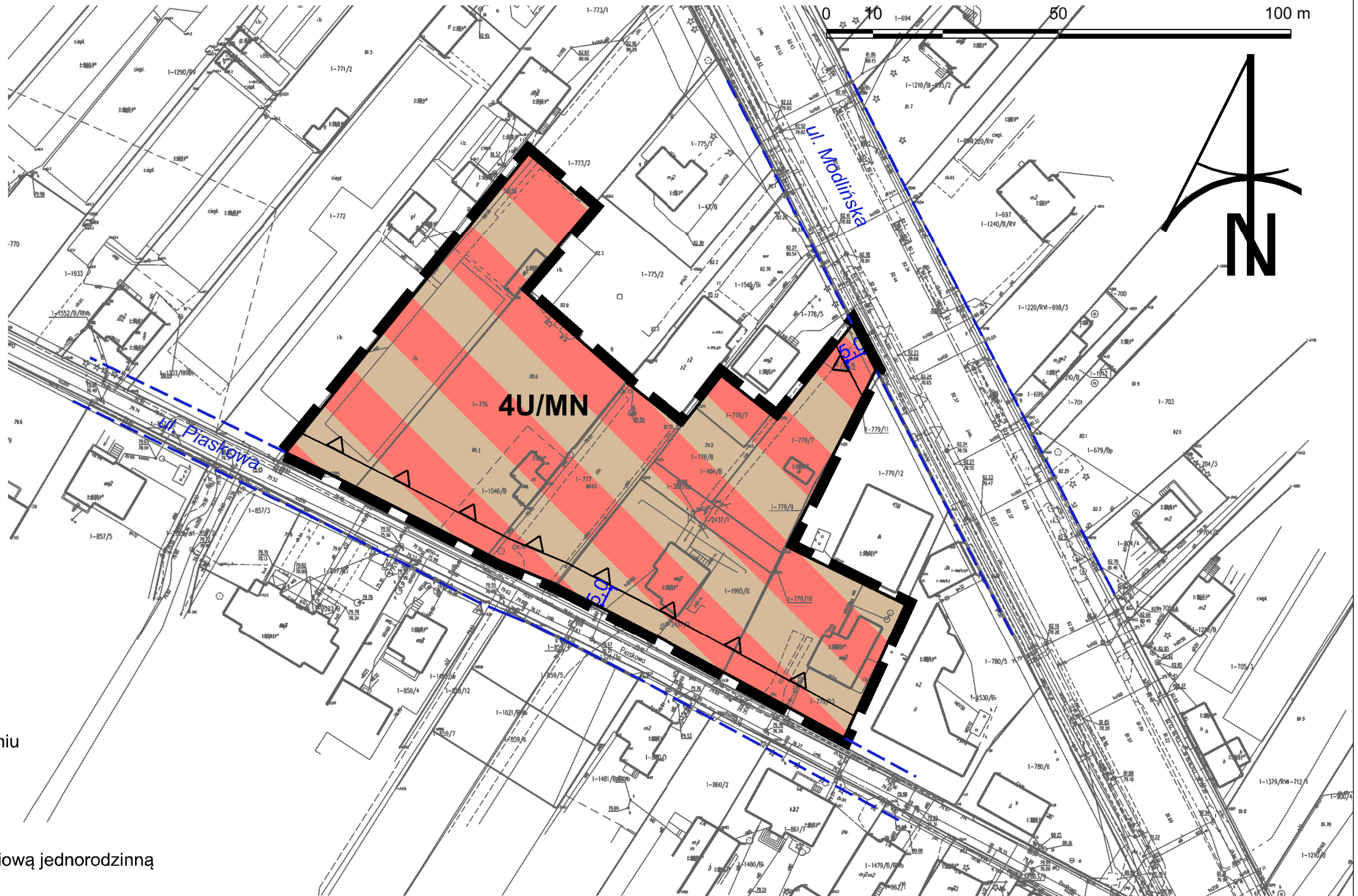
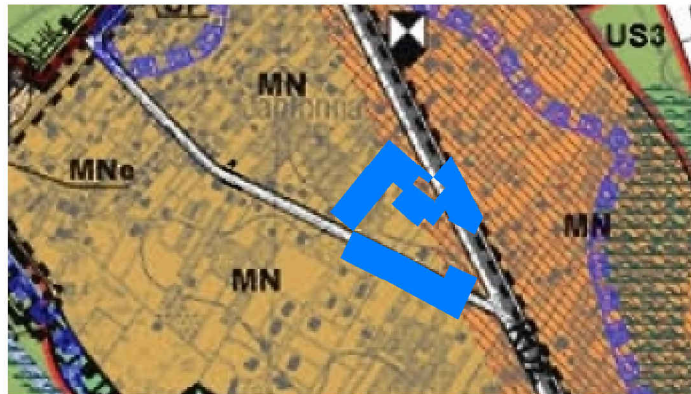


MIEJSCOWY PLAN ZAGOSPODAROWANIA PRZESTRZENNEGO GMINY JABŁONNA DLA REJONU ULIC PIASKOWA, PARKOWA I MODLIŃSKA W JABŁONNIE - CZĘŚĆ II

SKALA 1:1000
RYSUNEK PLANU

Wyrys ze Studium uwarunkowań i kierunków zagospodarowania przestrzennego gminy Jabłonna



- DROGI ZBIORCZE
- TERENY ZABUDOWY MIESZKANIOWEJ JEDNORODZINNEJ
- REJONY UŻYTKOWANIA MIESZANEGO: MIESZKANIOWO - USŁUGOWEGO
- GRANICE OBSZARU OBJĘTEGO PLANEM

LEGENDA USTALENIA OBOWIĄZUJĄCE

- granica obszaru objętego planem
- linie rozgraniczające tereny o różnym przeznaczeniu lub różnych zasadach zagospodarowania
- nieprzekraczalne linie zabudowy
- teren zabudowy usługowej z zabudową mieszkaniową jednorodzinną
- zwymiarowane odległości w metrach

OZNACZENIA INFORMACYJNE

- granice pasa drogowego poza granicami planu wynikające z innych obowiązujących planów miejscowych
- nazwy ulic

Teren w całości położony jest w granicach Głównego Zbiornika Wód Podziemnych nr 215 "Subniecka warszawska" oraz nr 222 "Dolina środkowej Wisły (Warszawa - Puławy)"

Załącznik nr 1 do Uchwały
nr
Rady Gminy Jabłonna
z dnia r.

Przewodniczący
Rady Gminy Jabłonna

Miejscowy plan zagospodarowania
przestrzennego gminy Jabłonna dla rejonu
ulic Piaskowa, Parkowa i Modlińska
w Jabłonie - część II

skala
rysunku
1:1000